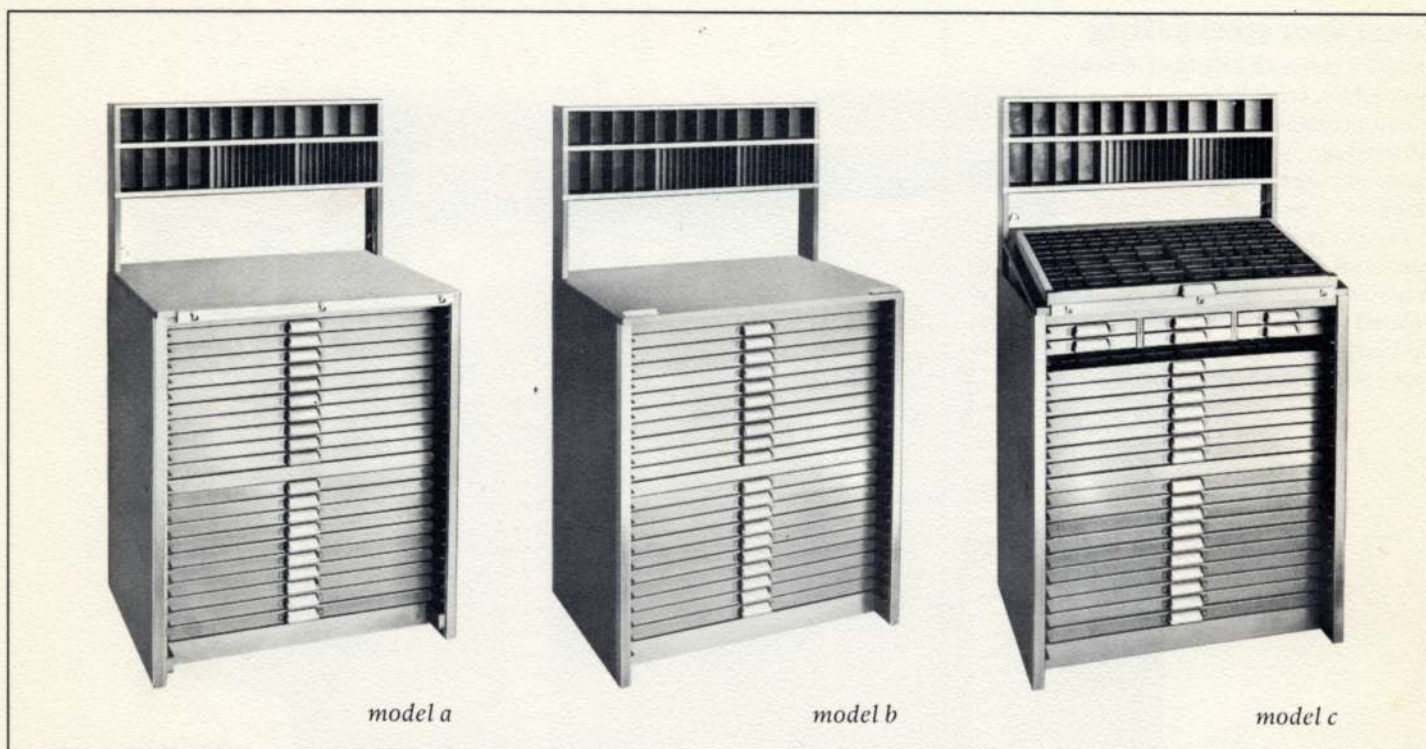


# croon ideale loketten

gezet uit Lectura



model a

model b

model c

## loketter voor 3/4 kasten

### model a

met opklapbaar tafelblad, leverbaar met witopstanden naar keuze (zie folder 'kasten en opstanden'), vloeroppervlak 90x67 cm

### inhoud model a

20 3/4 kasten, formaat 83 x 53 cm, indeling naar keuze (zie folder 'kasten en opstanden')

### uitvoering

beukenhouten multiplex, hoeklijsten en voetplint beschermd met roestvrij staal, tafelblad bekleed met roestvrij staal en voorzien van verstelbare sluitliniaal, loket en kasten groen gehamerd, kasten met groene plastic interieurs

## loket voor smoutkasten

model a met vlak tafelblad of model b met schuin tafelblad; witopstand model 1 (zie folder 'kasten en opstanden') vloeroppervlak 64 x 66 cm

### uitvoering

beukenhouten multiplex, hoeklijsten en voetplint beschermd met roestvrij staal, tafelblad bekleed met staal en voorzien van verstelbare sluitliniaal, loket en kasten groen gehamerd, kasten met groene plastic interieurs

### inhoud

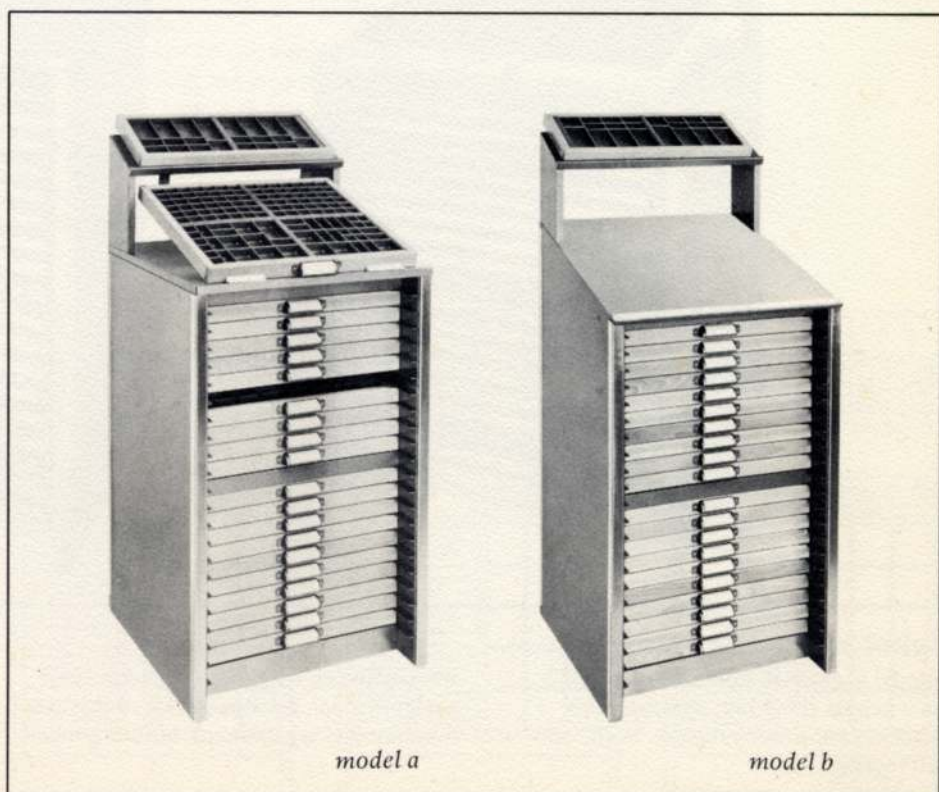
20 kasten, formaat 57 x 52 cm, indeling naar keuze (zie 'kasten en opstanden')

### model b

met vlak, vast tafelblad, verder als model a  
**inhoud model b**  
als model a

### model c

met vast of met opklapbaar tafelblad, verder als model a, maar met andere inhoud  
**inhoud model c**  
18 3/4 kasten, formaat 83 x 53 cm, en zes steekkastjes, formaat 26 x 42 cm, indeling naar keuze (zie folder 'kasten en opstanden')



model a

model b

# croon ideale loketten

## loket voor steekkastjes

model a met vlak tafelblad of model b met schuin tafelblad;

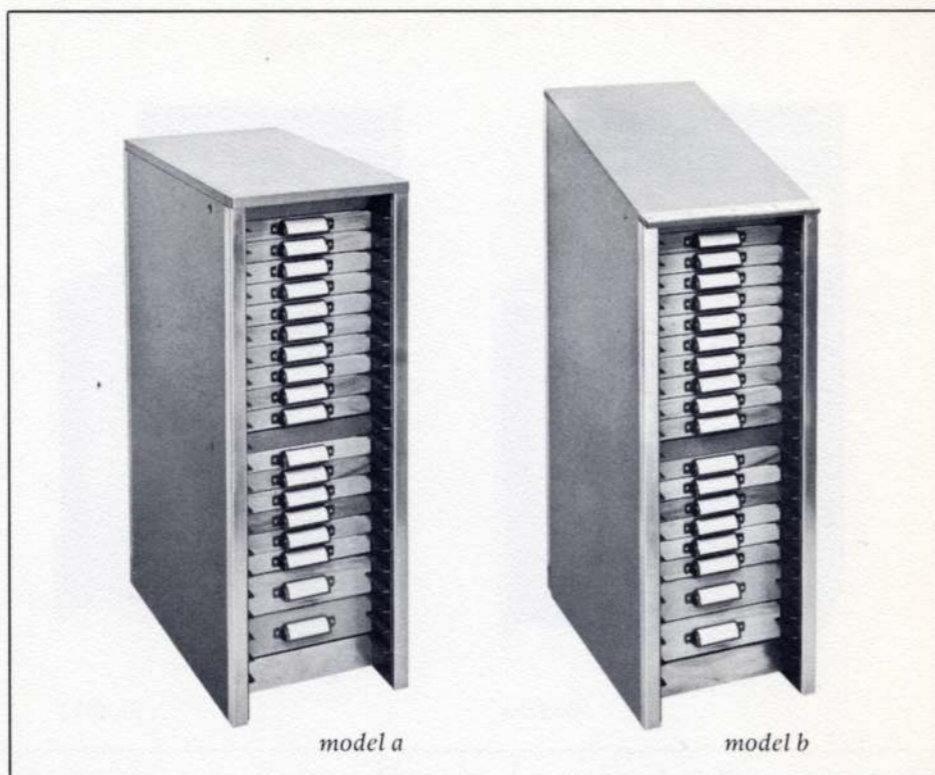
vloeroppervlak 34 x 67 cm

### uitvoering

beukenhouten multiplex, hoeklijsten en voetplint beschermd met roestvrij staal, tafelblad beschermd met staal, loket en kastjes groen gehamerd, kastjes met groene plastic interieurs

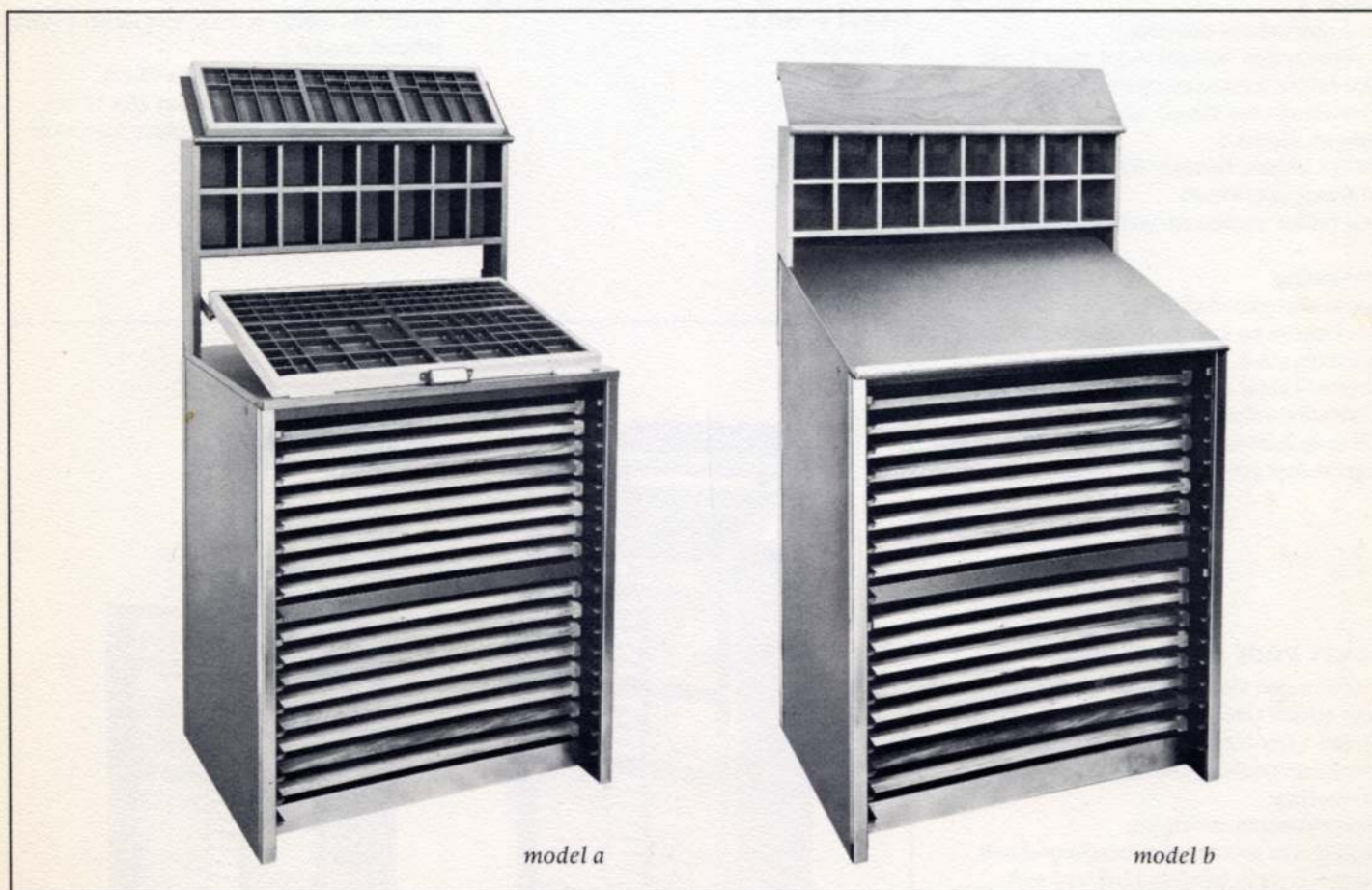
### inhoud

20 kastjes, 26 x 42 cm, indeling naar keuze (zie folder 'kasten en opstanden')



model a

model b



model a

model b

## loket voor zetselborden

model a met vlak tafelblad of model b met schuin tafelblad; witopstanden naar keuze; vloeroppervlak 90 x 67 cm

### uitvoering

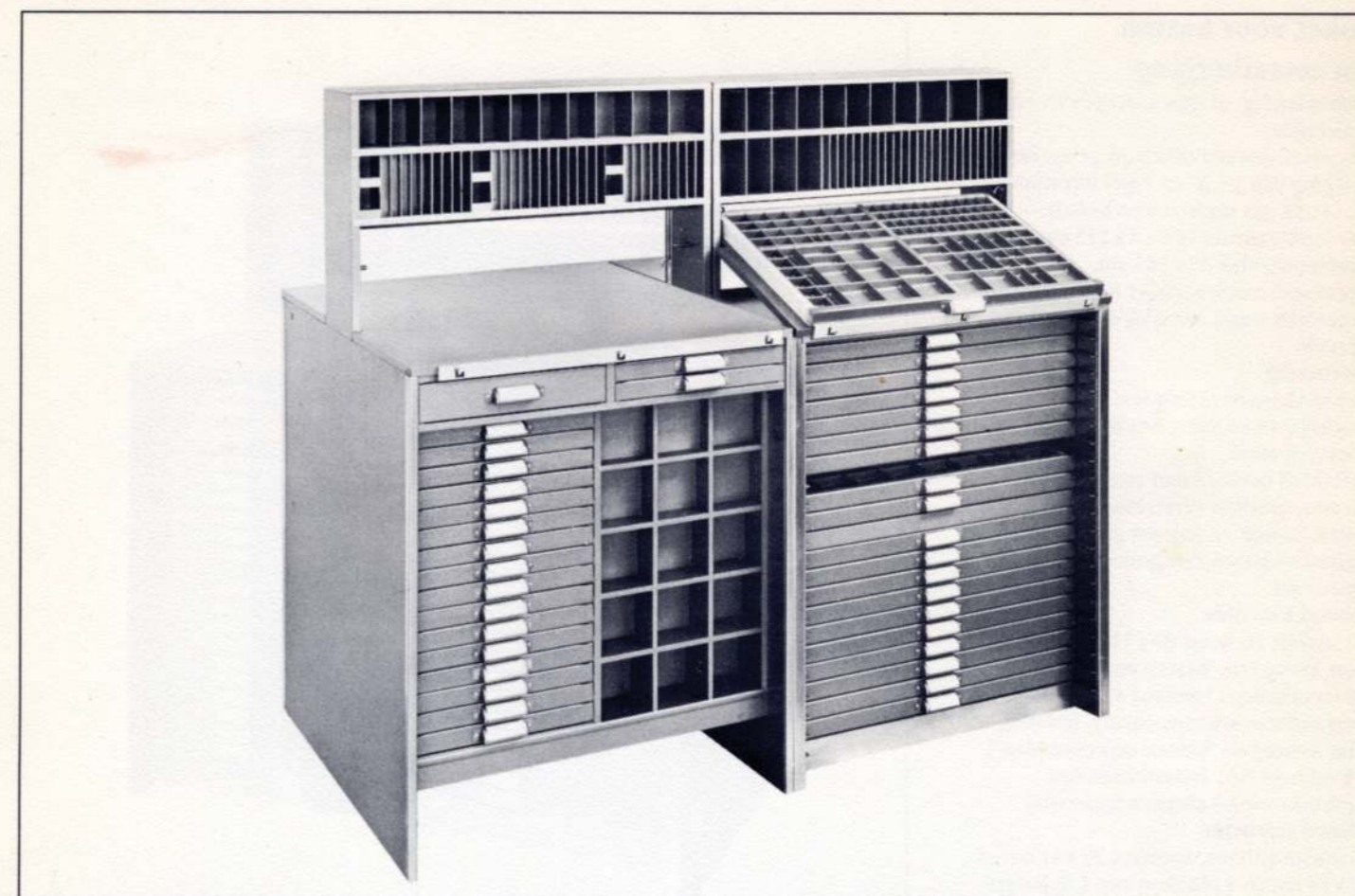
beukenhouten multiplex,

hoeklijsten en voetplint beschermd met roestvrij staal, tafelblad bekleed met staal, loketten groen gehamerd, borden geolied

### inhoud

16 zetselborden, op rollagers, formaat naar keuze 83 x 53 of 83 x 61 cm

# croon ideale loketten



## combinatieloket

dubbelzijdig, nl. een kastzijde (met opklapbaar tafelblad) en een holwitzijde (met vlak tafelblad), voorzien van dubbelzijdige witopstand (een combinatie van de modellen 6 en 7, uit folder 'kasten en opstanden'), vloeroppervlak 90 x 104 cm

### uitvoering

beukenhouten multiplex, hoeklijsten en plinten beschermd met roestvrij staal, tafelblad bekleed met roestvrij staal en voorzien van verstelbare stuitliniaal, loket, kasten en galeien groen gehamerd, kasten voorzien van groene plastic interieurs

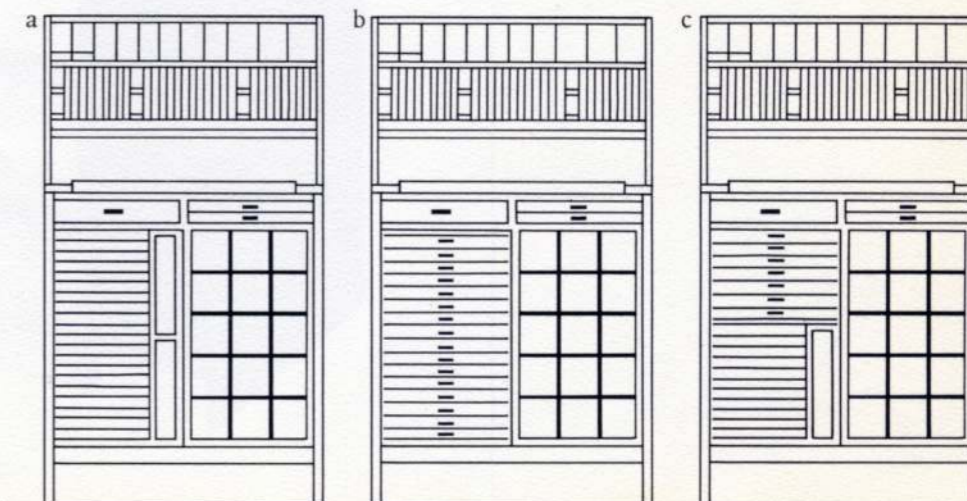
### inhoud kastzijde

20 kasten, formaat 83 x 53 cm, indeling naar keuze (zie 'kasten en opstanden')

### inhoud holwitzijde

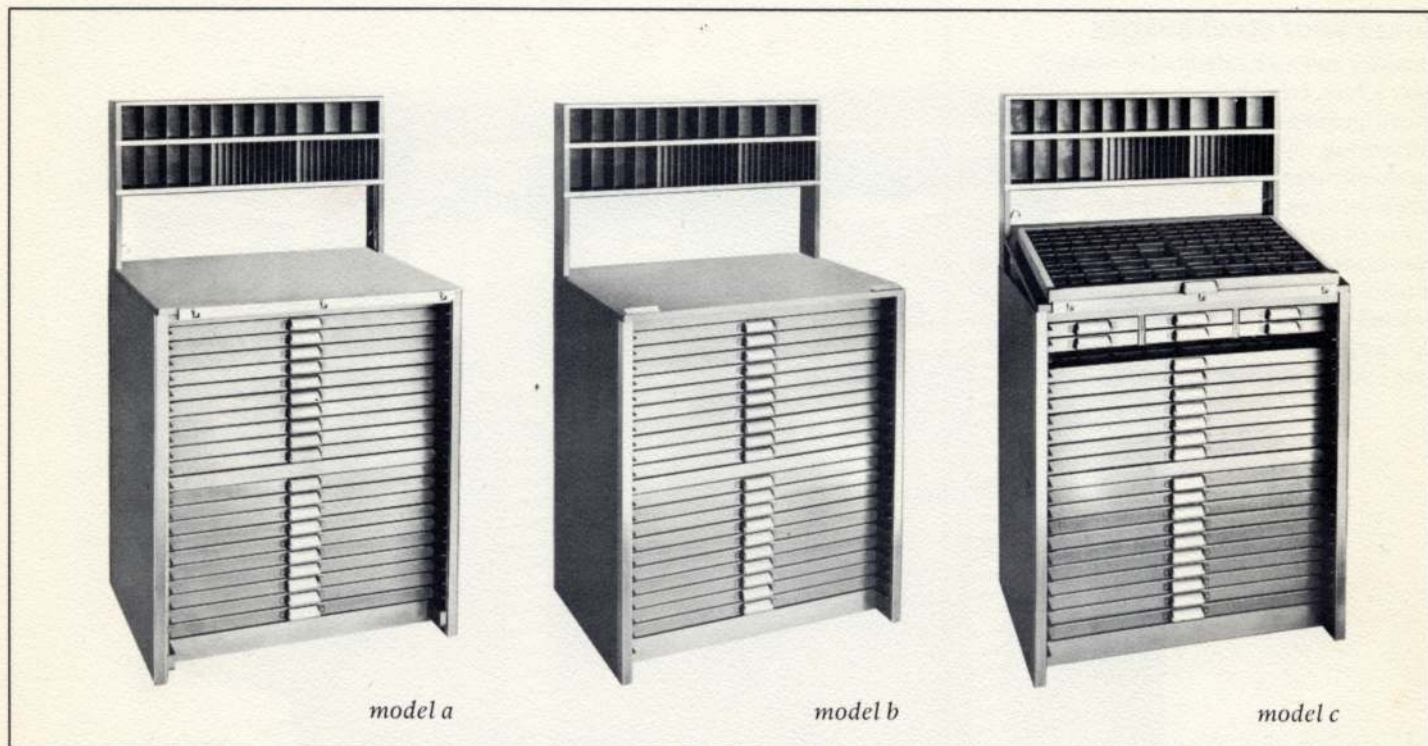
15-vaks holwitberging, 1 kopijlade, 2 letterwitladjes (geschikt voor 4 corpsen letterwit) en verder naar keuze

- a 20 stalen galeien 22 x 33 cm en 2 open vakken
- b 16 kastjes 42 x 26 cm, voorzien van stuitinrichting, indeling naar keuze (zie folder 'kasten en opstanden')
- c 10 stalen galeien 22 x 33 cm, en 1 open vak, en 7 kastjes 42 x 26 cm voorzien van stuitinrichting, indeling naar keuze (zie folder 'kasten en opstanden')



# croon ideale loketten

gezet uit Lectura



model a

model b

model c

## loketter voor 3/4 kasten

### model a

met opklapbaar tafelblad, leverbaar met witopstanden naar keuze (zie folder 'kasten en opstanden'), vloeroppervlak 90x67 cm

### inhoud model a

20 3/4 kasten, formaat 83 x 53 cm, indeling naar keuze (zie folder 'kasten en opstanden')

### uitvoering

beukenhouten multiplex, hoeklijsten en voetplint beschermd met roestvrij staal, tafelblad bekleed met roestvrij staal en voorzien van verstelbare sluitliniaal, loket en kasten groen gehamerd, kasten met groene plastic interieurs

## loket voor smoutkasten

model a met vlak tafelblad of model b met schuin tafelblad; witopstand model 1 (zie folder 'kasten en opstanden') vloeroppervlak 64x66 cm

### uitvoering

beukenhouten multiplex, hoeklijsten en voetplint beschermd met roestvrij staal, tafelblad bekleed met staal en voorzien van verstelbare sluitliniaal, loket en kasten groen gehamerd, kasten met groene plastic interieurs

### inhoud

20 kasten, formaat 57 x 52 cm, indeling naar keuze (zie 'kasten en opstanden')

### model b

met vlak, vast tafelblad, verder als model a

### inhoud model b

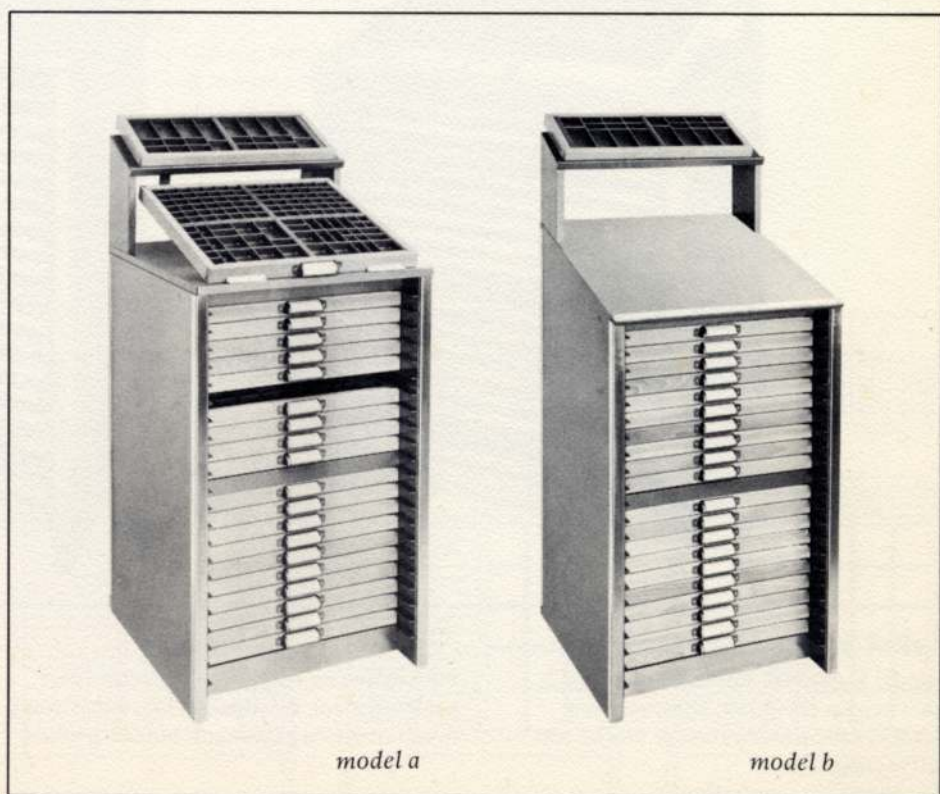
als model a

### model c

met vast of met opklapbaar tafelblad, verder als model a, maar met andere inhoud

### inhoud model c

18 3/4 kasten, formaat 83 x 53 cm, en zes steekkastjes, formaat 26 x 42 cm, indeling naar keuze (zie folder 'kasten en opstanden')



model a

model b